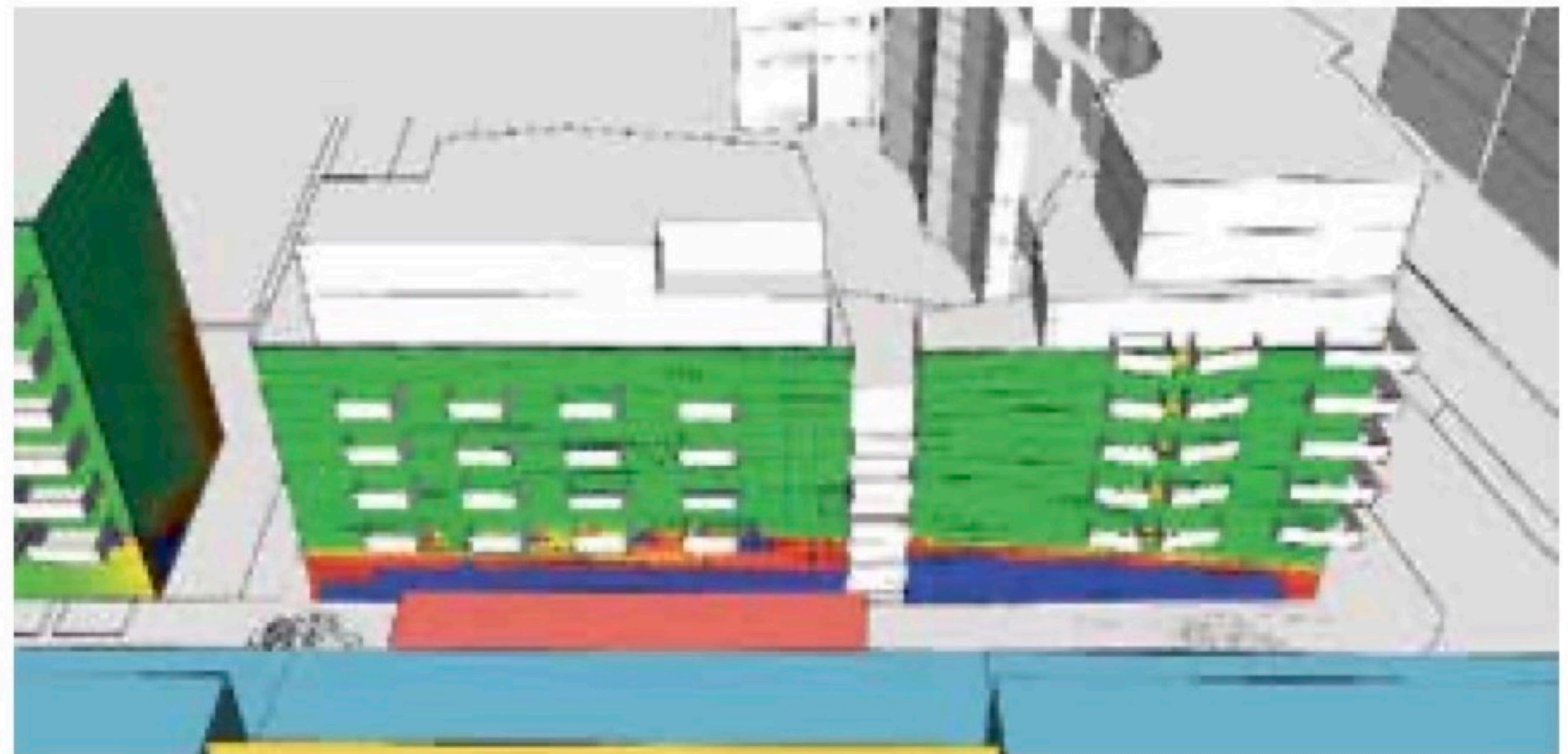


Schattenspiele

Das Null-Emissionshaus, der neue Firmensitz der HafenCity Hamburg GmbH, nimmt den Nachbarn Am Dalmannkai viel Sonnenlicht

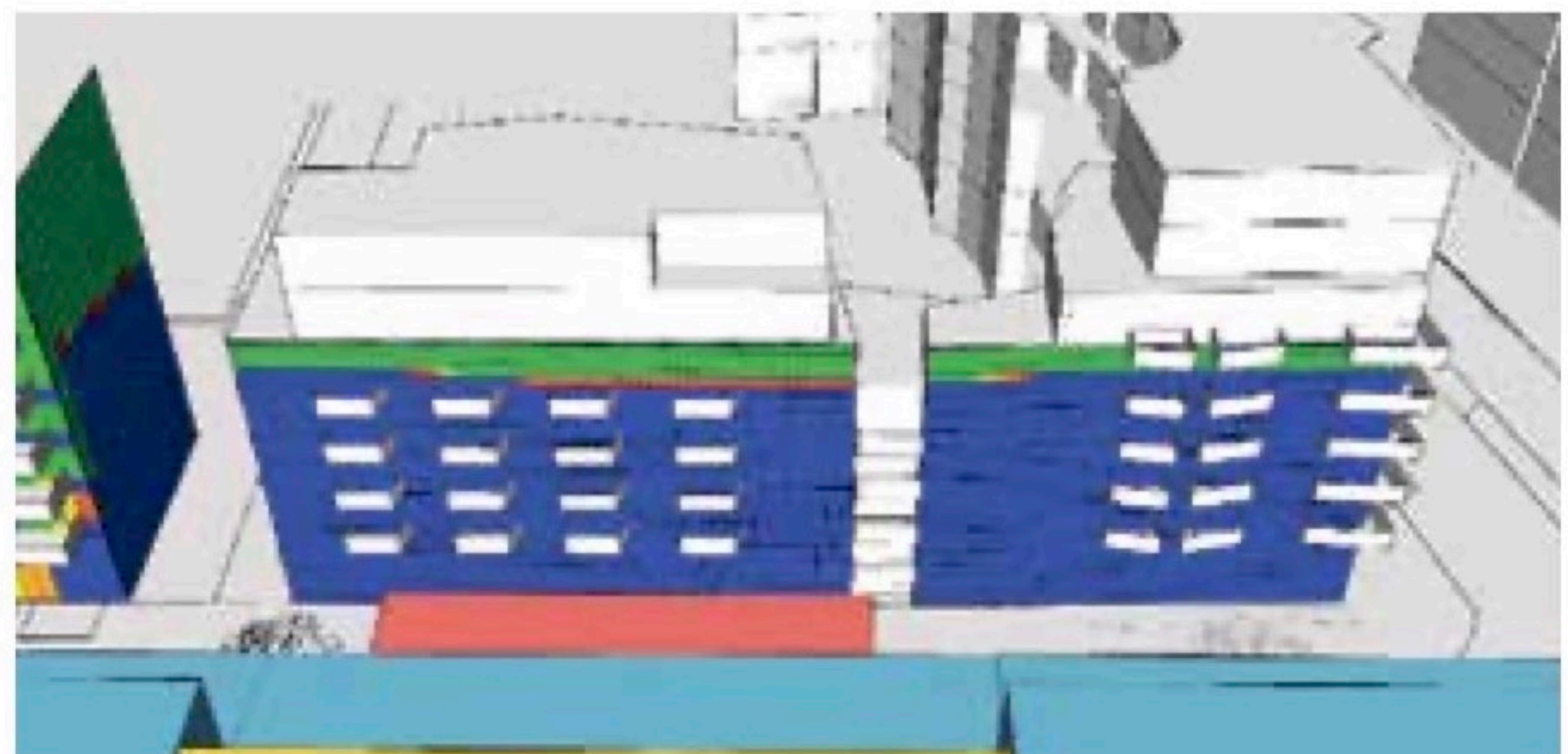
Schatten-Visualisierung durch Null-Emissionshaus

Im März steht die Sonne höher als im Januar, der Monat der deutschen DIN-Norm-Empfehlung für Mindestbesonnung. Zur Bewertung wählte man außerdem die EU-Bezugsgröße März – für statistisch bessere Verschattungs-Ergebnisse. Fakt: Es wird deutlich dunkler im Dalmannkai mit dem neuen B-Plan-Entwurf HC 18 – nicht nur für die Wohnungen, sondern auch für den gesamten Straßenraum, der bislang hell und sonnig ist.



Besonnung I, 20. März, Am Dalmannkai 2-14, laut B-Plan HC 18: Die Grafik zeigt die Besonnung am 20. März (Tag- und Nachtgleiche) für die Bebauung nördlich des geplanten Null.Emissionshauses gemäß Bebauungsplanentwurf HafenCity 18. Grün dargestellte Flächen erhalten mindestens 4 Stunden Besonnung an diesem Tag; Rot dargestellte Flächen erhalten zwischen 1,5 und 4 Stunden Besonnung, blau dargestellte Flächen unter 1,5 Stunden Besonnung. Die Anforderung lautet nach Auffassung der BSW: mindestens 4 Stunden Besonnung an diesem Tag für mindestens 1 Raum jeder Wohnung. Diese Anforderung ist für alle Wohnungen im rot und blau dargestellten Bereich nicht erfüllt. Außerdem auch nicht für die Wohnungen in dem in dieser Grafik weiß dargestellten Bereich, der auch in blau und rot gekennzeichnet sein müßte.

© LÄRMKONTOR GMBH; I. A. DER HAFENCITY HAMBURG GMBH



Besonnung III, 17. Januar, Am Dalmannkai 2-14, laut Bebauung B-Pläne HC 18 + HC 15: Die Grafiken zeigt die Besonnung am 17. Januar für die Bebauung nördlich des geplanten Neubauvorhabens gemäß Bebauungsplanentwurfs HC 18. Grün dargestellte Flächen erhalten mindestens 1,5 Stunden Besonnung an diesem Tag; blau dargestellte Flächen unter 1 Stunde Besonnung. Es zeigt sich eine deutlich stärkere Verschattung der gesamten Gebäudezeile, auch die weiß dargestellte Fläche müßte blau gekennzeichnet sein. Die Verschattung resultiert aus dem geplanten Neubau gemäß dem neuen Bebauungsplanentwurf HC 18. Das extrem hohe Eckgebäude, Überseeallee/San-Francisco-Str., des neu geplanten südlichen Überseequartiers Westfield, B-Plan 15, ist weiterhin Mitverursacher der Verschattungsdauer.

© LÄRMKONTOR GMBH; I. A. DER HAFENCITY HAMBURG GMBH